

ERÖFFNUNG



# Haus Am Schönrain

## Ein Ort der Begegnung

Das DRK-Seniorenzentrum Haus am Schönrain lädt am Wochenende zum Tag der offenen Tür

NECKARTENZLINGEN (pm). „Sicher und integriert älter werden im Gemeinschaftsleben“ lautet das Leitmotto der Seniorenarbeit im DRK-Kreisverband Nürtingen-Kirchheim. Mit seinen sieben Seniorenzentren ist das DRK die Nummer eins unter den Anbietern in der Region. Der DRK-Kreisverband Nürtingen-Kirchheim betreibt flächendeckend im Altkreis Nürtingen Einrichtungen, die hohe Qualitätsansprüche erfüllen und durch einen engen „Heimverbund“ eine ständige Fortentwicklung und Qualitätssicherung auf hohem Niveau garantieren. Dass dies so ist, zeigt sich an der durchweg sehr guten Beurteilung der DRK-Häuser bei unangesagten Prüfungen durch den „Pflege-TÜV“ des Medizinischen Dienstes der Krankenkassen. Von den sechs bereits bestehenden Einrichtungen erhielten drei die Höchstnote 1,0, die drei anderen wurden mit 1,1 bewertet.

### Teil des Heimverbunds

Seit am 1. Oktober die ersten Bewohner ins Haus am Schönrain eingezogen sind, hat sich das neue Haus nahtlos und schnell in den Verbund der DRK-Seniorenzentren eingliedert. Dass sich die Bewohner wohl fühlen und gut versorgt wissen, ist den beiden Geschäftsführern der neu gegründeten Heimbetreibergesellschaft, „DRK-Haus am Schönrain gGmbH“, DRK-Kreisge-



Das Haus am Schönrain fügt sich städtebaulich ein.

„Ort der Begegnung“ heißt, dass Besucher im Haus jederzeit willkommen sind. Ein enger Kontakt zu Kindergärten, Kirchen, Schulen und Vereine stellt sicher, dass das Haus am Schönrain voll in das Gemeindeleben integriert ist und die Bewohner so weit wie möglich am öffentlichen Gemeinschaftsleben teilnehmen können.

### Ehrenamtliche helfen

Weit über 200 freiwillig Engagierte bringen sich in den DRK-Seniorenzentren des DRK-Kreisverbandes Nürtingen-Kirchheim ein, zum Beispiel bei Besuchsdiensten, Einkaufsbegleitung, Vorlesenachmittagen, Spielabenden, Kaffeenachmittagen. Jeder ist herzlich willkommen, egal ob einmal jährlich bei einem Fest oder regelmäßig jede Woche.

dienst, Cafénachmittage und Veranstaltungen bieten Gelegenheit, Kontakte zu knüpfen und zu pflegen.

### Betreutes Wohnen

Betreutes Wohnen erfreut sich wachsender Beliebtheit. Betreut wohnen heißt selbständig wohnen; man muss seinen Alltag im Griff haben. Zu den Leistungen gehören eine barrierefreie Wohnung, ein aktivierter Hausnotruf und die regelmäßige Verfügbarkeit einer Ansprechperson. Diese vermittelt bei Bedarf individuelle Leistungen in den Bereichen Pflege und Betreuung sowie Hauswirtschaft. Das Betreute Wohnen im DRK-Seniorenzentrum Haus am Schönrain bietet darüber hinaus spezielle Gemeinschaftsaktionen wie zum Beispiel Ausflüge, ein gemeinsames Frühstück oder Gedächtnistrainingsstunden, die die Kontakte

allen Sicherheit durch eine enge Verknüpfung mit den Angeboten des Pflegeheimes. Bauträger für beide Gebäude auf dem ehemaligen „Krone“-Areal ist die Activ-Development GmbH, die ihren Sitz im oberschwäbischen Schemmerhofen hat. Als Investor des „DRK-Gebäudes“ Marktplatz 1 hat die DRK-eigene „DRK-Zukunftsstiftung Nürtingen-Kirchheim/Teck“ das Seniorenzentrum „Haus am Schönrain“ schlüsselfertig von der Activ-Group übernommen. Die Vermarktung der Betreuten Wohnungen im Gebäude Marktplatz 3 erfolgt direkt durch die Activ-Group. Für die komplette Bauausführung zeichnet als Generalunternehmer die Firma Schneider System Bau aus Leipzig verantwortlich.

### Baulich ansprechend

Allen Verantwortlichen ist es in enger Abstimmung mit der Gemeinde Neckartenzlingen gelungen, in städtebaulich und architektonisch ansprechender Art und Weise die Lücke im Ortsbild, die der Brand der „Krone“ an dieser markanten Stelle hinterlassen hatte, wieder zu schließen. Eine der größten Herausforderungen der Planer war es, ein Gebäude zu erstellen, das die aus betriebswirtschaftlicher Sicht notwendige Mindestgröße und gleichzeitig die städtebaulichen Vorgaben erfüllt. Im



Projektentwicklung  
Fach- und Handels-Immobilien, City-Kaufhäuser  
ACTIV-Solar und ACTIV-Energy  
Senioren-, Gesundheits- und Sozial-Immobilien  
Wohn-, Büro- und Geschäftshäuser  
Public Private Partnership Projekte  
Immobilien-Investitionen

*Wir gratulieren zur Neueröffnung!*

ACTIV-GROUP  
Ferdinand-Dünkel-Straße 5  
D-88433 Schemmerhofen  
Tel. 07356 933-113  
Fax 07356 933-138  
info@activ-group.eu  
www.activ-group.eu

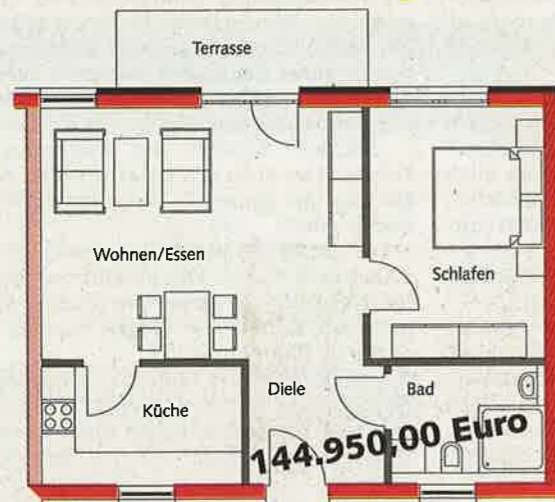
## BETREUTESWOHNEN NECKARTENZLINGEN

9 BETREUTE SENIOREN-EIGENTUMSWOHNUNGEN, MARKTPLATZ 3

*Einladung zum Tag der offenen Tür*

**HEUTE** Sa., 12. und So., 13. Nov. 11-16 Uhr

**Nur noch wenige Wohnungen frei!!**



z. B. Whg. Nr. 102, EG

### Wohnfläche:

Diele:	5,43 m <sup>2</sup>
Bad:	5,89 m <sup>2</sup>
Küche:	7,63 m <sup>2</sup>
Wohnen/Essen:	25,90 m <sup>2</sup>
Schlafen:	14,09 m <sup>2</sup>
Zwischensumme:	58,94 m <sup>2</sup>
./ 1,5% Putz	0,88 m <sup>2</sup>
Zwischensumme:	58,06 m <sup>2</sup>
+ Terrasse (50 %):	3,36 m <sup>2</sup>
<b>Summe:</b>	<b>61,42 m<sup>2</sup></b>

**144.950,00 Euro**

PROVISIONSFREI! DIREKT VOM BAUHERR

**Besichtigungen Musterwohnung:**

**Jeden Mittwoch von 17.00 -19.00 Uhr**



**Oder vereinbaren Sie Ihren persönlichen Besichtigungstermin:**

Bauherr, Vertrieb: **ACTIV-GROUP** Region Stuttgart  
 ACTIV-DEVELOPMENT GmbH & Co. KG  
 im Meilenwerk Region Stuttgart, Graf-Zeppelin-Platz, D-71034 Böblingen  
 Ihr Ansprechpartner: Walter Möck, Tel. 07031 / 30693-30, Mobil 0171 / 8713146  
 moeck@activ-group.eu, www.activ-group.eu

*Wir freuen uns auf Ihren Anruf!*

**Deutsches Rotes Kreuz**  
 Kreisverband Nürtingen-Kirchheim/Teck e.V.

**DRK-Seniorenzentren**



**Unser Angebot:**

- Offene Angebote
- Angebote für Zuhause
- Tageszentrum
- Betreutes Wohnen
- Kurzzeit- und Dauerpflege

**DRK-Seniorenzentren Die Nr. 1 in der Region!**

**DRK-Seniorenzentrum Haus am Schönrain**  
 Marktplatz 1  
 72654 Neckartenzlingen  
 Tel. 07127/925679-0

**Tag der offenen Tür**  
 am Sonntag, 13. November 2011  
 von 14 bis 17 Uhr

- Informationen rund um das Thema „Leben im Alter“
- Hausführungen
- Entspannen Sie bei einer Aroma-Handmassage
- Kinderzimmer mit tollen Aktionen
- Sitztanz
- Kaffee und Kuchen
- und vieles mehr...

[www.drk-seniorenzentren.de](http://www.drk-seniorenzentren.de)

Schäfer Klaus neu und stellvertretender DRK-Kreisgeschäftsführer Heime Stefan Wiedemann, deshalb ein besonderes Anliegen. Gleiches gilt für die Verantwortlichen vor Ort, Heimleiter Fikret Kijamet und Hausleiterin Katrin Lizenberg mit ihrem Team: „Wir freuen uns auf jeden neuen Bewohner und heißen ihn herzlich willkommen“.

**Tag der offenen Tür**

Am Sonntag, 13. November, wird das Seniorenzentrum bei einem Tag der offenen Tür der Öffentlichkeit präsentiert. Von 14 bis 17 Uhr haben Interessierte die Gelegenheit, unverbindlich das Haus und seine Angebote kennenzulernen. Kaffee und Kuchen laden zum gemütlichen Verweilen ein. Für Kinder aller Altersklassen gibt es ein ganz besonderes Angebot: Im „königlichen Kinderzimmer“ gibt es den ganzen Nachmittag tolle Aktionen zum Mitmachen. Und auf dem Elefanten im Erdgeschoss kann jeder ein Foto von sich machen lassen.

**Mittendrin im Ort**

Als „Ort der Begegnung“, zentral am Marktplatz 1 gelegen, umrahmt von Neckar und dem Naturschutzgebiet Schönrain, liegt das Haus am Schönrain mit 62 Pflegeheimplätzen, davon 46 in Einzelzimmern und 16 in Doppelzimmern. Im dritten Obergeschoss befinden sich sieben betreute Wohnungen, die ihren künftigen Bewohnern Sicherheit durch Gemeinschaft und eine bedarfsorientierte Unterstützung in den eigenen vier Wänden gewährleisten. Gleiches gilt für die neun betreuten Wohnungen der Activ-Group im Nachbargebäude Marktplatz 3.

Im „Haus am Schönrain“ soll ein Stück Geschichte des Gast- und Brauhauses Krone, das bereits seit Anfang des 17. Jahrhunderts als zentraler „Ort der Begegnung“ in Neckartenzlingen seine Gäste bewirtete, bewahrt bleiben. Das Restaurant Krone war 1995 bei einem Großbrand bis auf die Grundmauern niedergebrannt. Vor dem Abriss der alten Gebäude wurden, mit freundlicher Unterstützung der Familie Knöll, vom Brand verschonte alte Gegenstände aus der Brauerei und der Gaststätte zusammengetragen und sichergestellt. Die Gegenstände haben im neuen Haus wieder einen Platz gefunden. Der alte Braukessel wird momentan aufgearbeitet und später im Außenbereich aufgestellt.

**Ausstattung und Angebote**

Die 46 Einzelzimmer und acht Doppelzimmer enthalten eine angenehme Grundausstattung und bieten Raum für eine individuelle Gestaltung. Eigene liebgeordnete Möbelstücke, Bilder und Erinnerungsgegenstände sind herzlich willkommen und besonders wichtig für das eigene Wohlbefinden. Die Mitarbeiterinnen und Mitarbeiter der Wohnbereiche begleiten die Bewohner mit einer individuellen und ganzheitlichen Pflege und Betreuung. Wichtige Höhepunkte des Tages sind natürlich die Mahlzeiten, die reichhaltig und abwechslungsreich gereicht werden. Angebote wie Gymnastik, Singen, Gedächtnistraining, hauswirtschaftliche Aktivitäten et cetera bringen Freude und Leben in den Alltag. Weitere Serviceangebote wie zum Beispiel Friseur, Gottes-

vielfältigen offenen Veranstaltungen und Dienstleistungen, die unter dem Dach des Hauses angeboten werden, stehen selbstverständlich auch den Bewohnern des betreuten Wohnens zur Verfügung.

**Die Wohnungen**

Schon bei der Planung hatten Architekt und Bauherr von Anfang an die Bedürfnisse der zukünftigen Bewohner vor Augen. Jede Wohnung ist barrierefrei über einen Aufzug zu erreichen. Alle Türen haben Rollstuhl-Breite. Die Duschen in den Bädern sind bodeneben. Alle Wohnungen sind mit hellen Parkettböden, die Küchen und Bäder mit hellen Wandfliesen ausgestattet. Elektrische Rollläden erleichtern den Gebrauch. Die betreuten Wohnungen der Seniorenwohnanlage am Marktplatz Neckartenzlingen bieten ihren Bewohnern somit neben einer hohen Wohnqualität vor-

beides gelungen. Durch unterschiedliche Dachformen und abgesetzte Gebäudeteile wirkt das Gebäudeensemble optisch aufgelockert, die Wirkung wird durch das farblich abgehobene Eingangsportal noch verstärkt. Energetisch entsprechen die beiden Gebäude Marktplatz 1 und 3 höchsten und modernsten technischen Vorgaben. Die Wärmeversorgung mittels Pelletheizung erfolgt über die Heizzentrale im Pflegeheim. In Zusammenhang mit dem Neubau der Hauptstraße wurde als letzter Bauabschnitt auch der Straßenabschnitt bis zur Neckarbrücke neu gestaltet. Zeitgleich wurden die Parkplätze am Seniorenzentrum angelegt. Durch die enge Abstimmung beider Maßnahmen zwischen Gemeinde und Bauträger ergibt sich dadurch ein harmonisches Gesamtbild der Verkehrssituation am Ortseingang von Neckartenzlingen.



Im Speisesaal hindert nichts den Blick nach außen.